

WIFO

TEL. (+43 1) 798 26 01-0

FAX (+43 1) 798 93 86

 ÖSTERREICHISCHES INSTITUT FÜR WIRTSCHAFTSFORSCHUNG
AUSTRIAN INSTITUTE OF ECONOMIC RESEARCH

1030 WIEN, ARSENAL, OBJEKT 20 • <http://www.wifo.ac.at>
A-1030 VIENNA – AUSTRIA, ARSENAL, OBJEKT 20

Fiskalrat - DISKUSSION: EK-Ageing Report 2018 Pensionsprojektionen für Österreich

Christine Mayrhuber

christine.mayrhuber@wifo.ac.at

www.wifo.ac.at

(1) Unsicherheiten

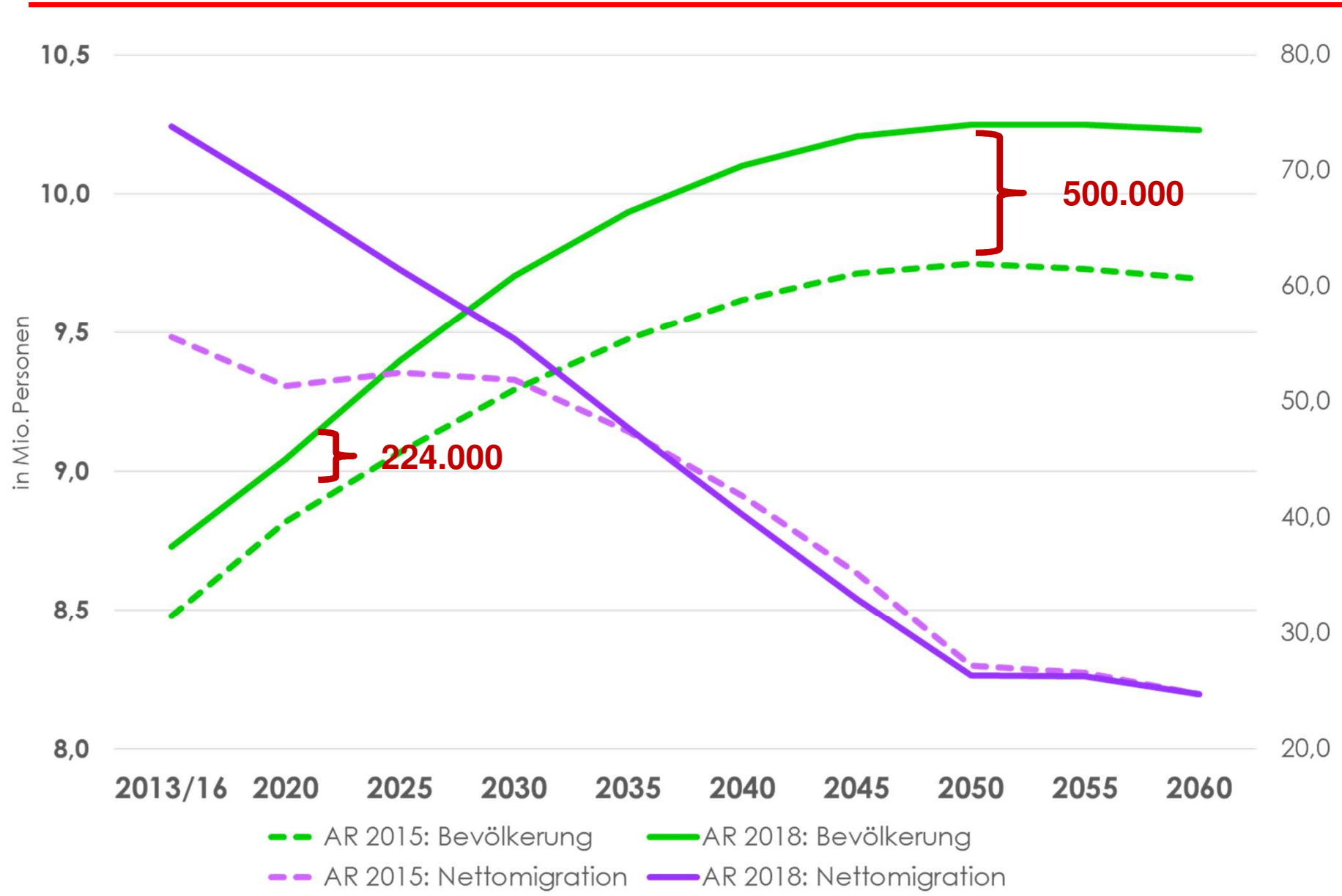
- Demographie
- Ökonomie

(2) Enger Ausschnitt

(3) Ökonomie der Alterssicherung



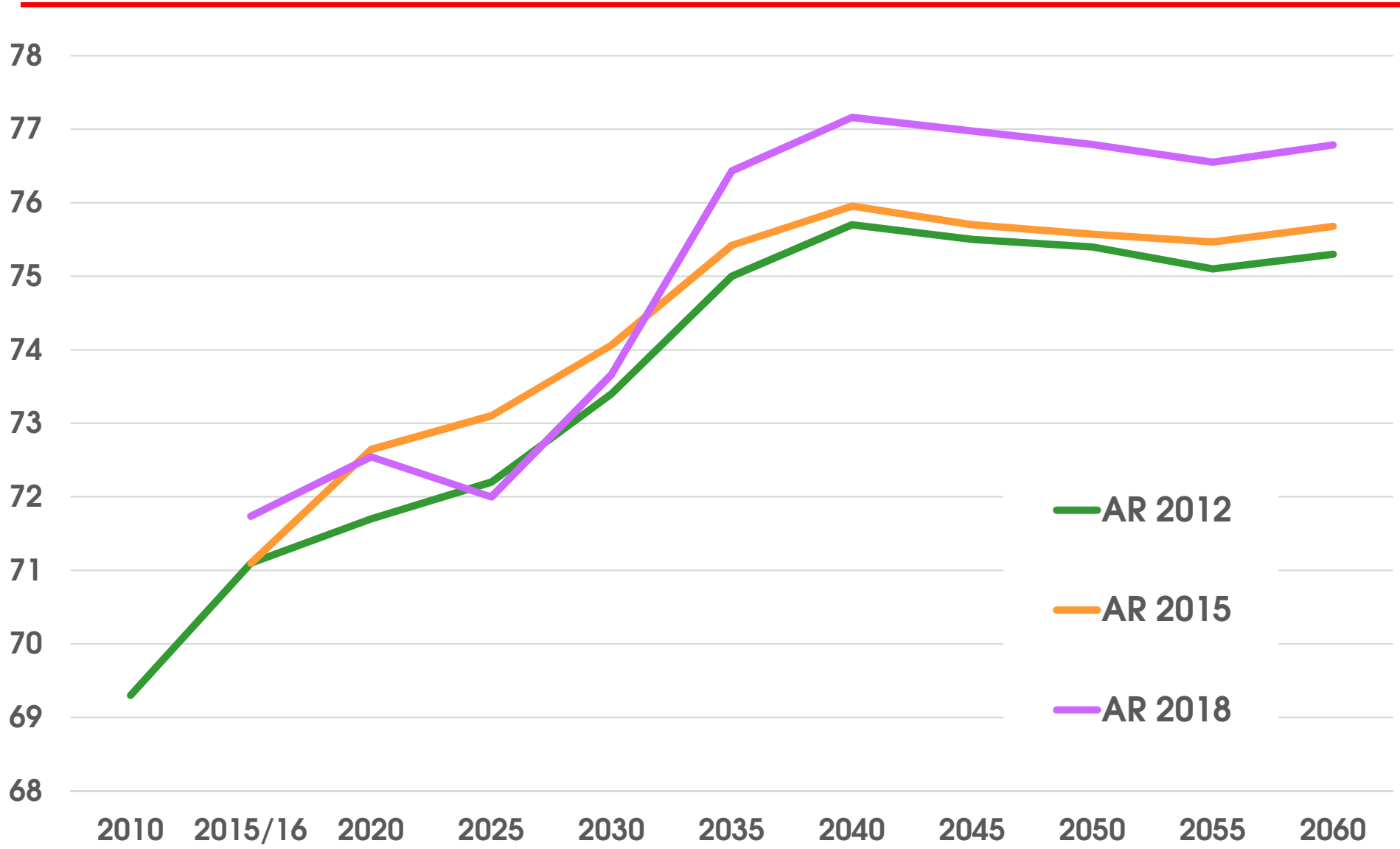
Demographie: 2015 und 2018 im Vergleich



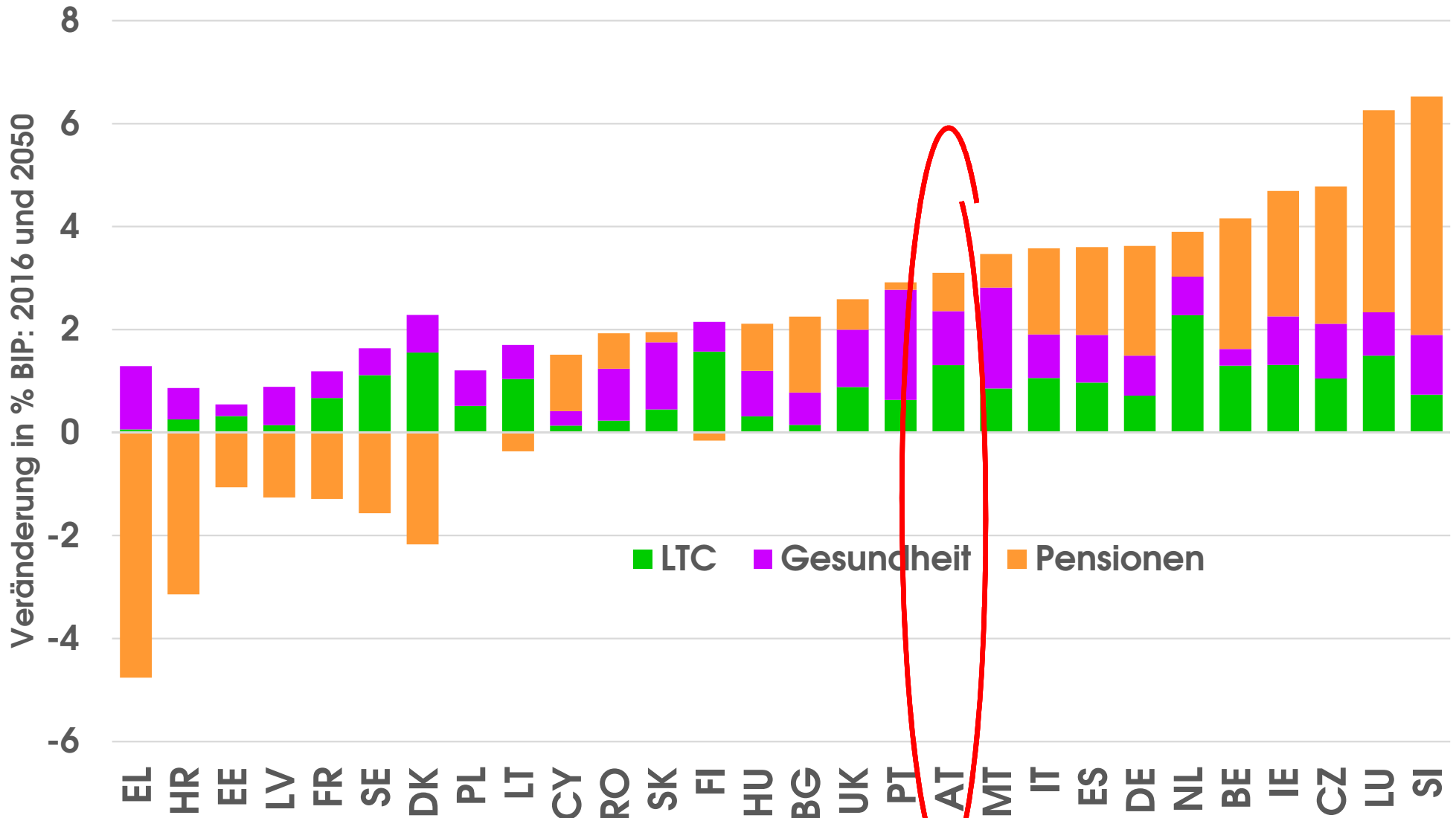
- - - AR 2015: Bevölkerung - - - AR 2015: Nettomigration
 - - - AR 2018: Bevölkerung - - - AR 2018: Nettomigration



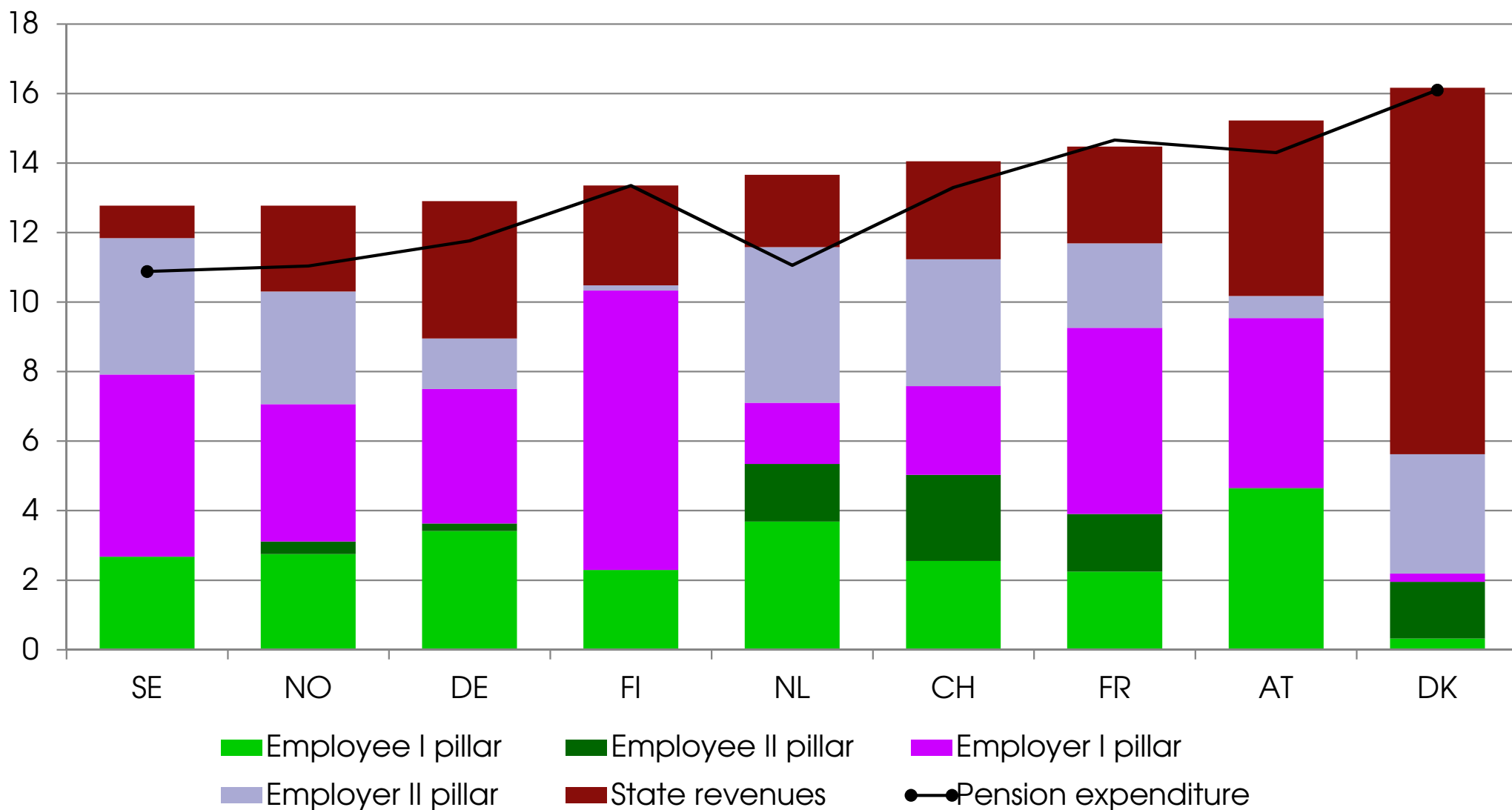
Makro-Variablen: z. B. Frauenerwerbsquoten



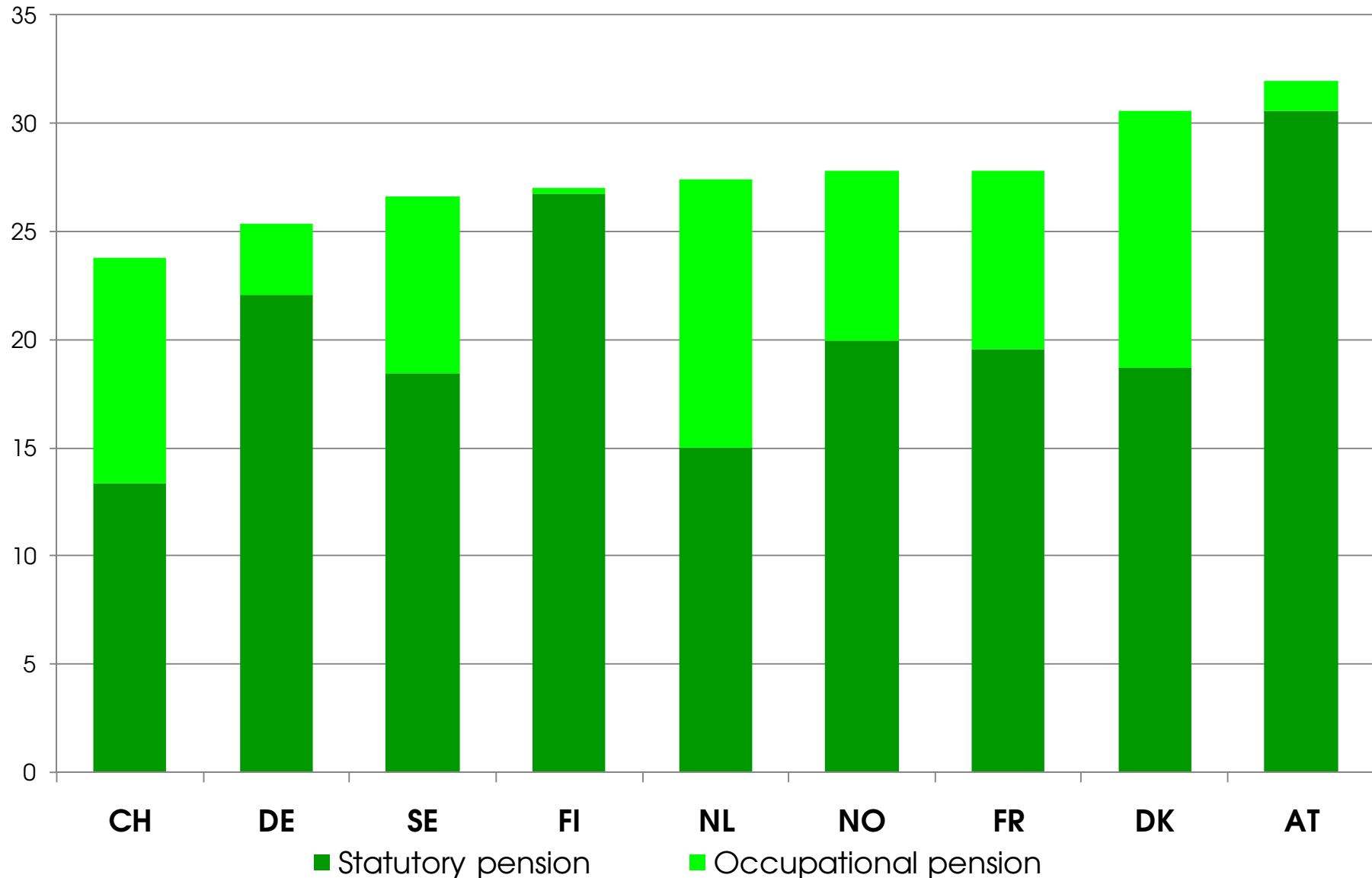
Fokus Pensionen: (zu) enger Ausschnitt



Pension contribution in relation to GDP, 2014, %



Pension contribution in relation to compensation of employees, 2014, %



- **“*What matters is (future) output and its distribution*” (Barr - Diamond, 2006), Zusammenhang Verteilung – Wachstum – Pensionsfinanzierung**
- **Alterssicherungssysteme:**
 - Management von Unsicherheiten,
 - Verteilung/Bündeln von Risiken zwischen Erwerbstätigen, Unternehmen, PensionistInnen, öff. Hand, Generationen
- **EK-Pensionsprojektionen im Zeichen der finanziellen Entwicklungen (Financial sustainability \Leftrightarrow pension adequacy)**
- **EK-Pensionsprojektionen im AR 2018 blenden aus:**
 - Unterschiede im institutionellen Gefüge (1./2. Säule)
 - Verteilungs- und Verhaltensänderungen